

Plataforma Universal de Torno con Extensión Para Mini y Midi Tornos



Plataforma mostrada con extensión opcional

Instrucciones de Ensamblaje

Escriba la fecha de compra en su manual para referencia en el futuro.

Fecha de compra: _____

Para apoyo técnico o preguntas acerca de partes, escriba a techsupport@rikontools.com o llame sin costo a (877)884-5167

TABLA DE CONTENIDO

Especificaciones.....	2
Desembalaje y contenido.....	3
Ensamblaje de la base en la columna.....	4
Instalación de los soportes de la extensión en el montaje de base y columna.....	4
Conexión y ajustes de los soportes de la extensión.....	5
Ajustes: Determinar la altura indicada para el torno.....	5
Ajustes por el largo del torno.....	6
Nivelar la plataforma del torno.....	6
Mantenimiento.....	6
Instalación de la extensión de plataforma de torno opcional	7
Diagrama de partes y Lista de partes para la Plataforma de torno 70-920.....	8
Diagrama de partes y Lista de partes para la Extensión de plataforma	8

ESPECIFICACIONES

PLATAFORMA UNIVERSAL DE TORNO

Número de modelo	70-920
Ancho	6" a 7-11/16"
Largo	23-1/4" a 37-1/4"
Largo con la extensión instalada	42" a 69-1/2"
Altura de trabajo	24-1/2" a 34-1/2"
Largo de la base	27-3/8" a 39-3/8"
Ancho de la base	24-1/4"
Dimensiones de la placa (L x A) ...	6-1/2" x 8-1/2"
Peso máximo	220 libras

EXTENSIÓN DE PLATAFORMA UNIVERSAL DE TORNO

Número de modelo	70-913
Ancho	6" a 7-11/16"
Largo	18-3/4" a 32-1/4"
Altura de trabajo	24-1/2" a 34-1/2"
Largo de la base	27-3/8" a 39-3/8"
Ancho de la base	24-1/4"
Dimensiones de la placa (L x A)	1/2" x 8-1/2"
Peso máximo	110 libras

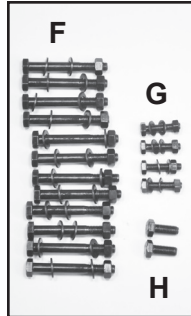
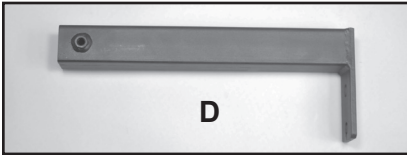
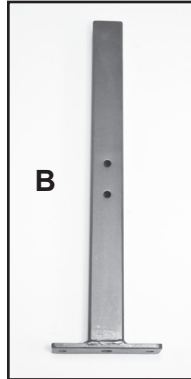
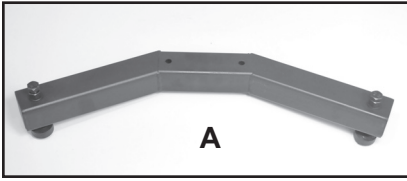
* Las medidas de longitud se toman de entre los filos exteriores de la placa superior y son aproximadas.

NOTA: Las especificaciones, fotografías, dibujos e información que contiene este manual representan el modelo actual de la maquina cuando se preparó el manual. Cambios y mejoras se pueden hacer en cualquier momento, sin ninguna obligación de parte de Rikon Power Tools, Inc. a modificar unidades previamente entregadas. Se han tomado precauciones razonables para asegurar que la información en este manual es correcta, para proveer las pautas apropiadas para la seguridad, ensamblaje, y operación apropiados de los productos.

CONTENIDO DEL PAQUETE

Desembalaje y comprobación del contenido

Desempaquete la plataforma del torno del cartón y verifique que todos los artículos a continuación estén presentes. No utilice la plataforma si falta alguno de estos, ya que podría ocasionar lesiones a sí mismo y daños a la máquina.



Contenido del cartón

Artículo	Descripción	70-920 Cantidad	70-913 Cantidad
A	Montaje de base y patas	2	1
B	Columna	2	1
C	Soporte de extensión (interior)	1	1
D	Soporte de extensión (exterior)	1	1
E	Soporte de montaje y placa superior	2	1
Paquete de ferretería			
F	Perno hexagonal M10x80.....	12	6
	Arandela 10.5.....	24	12
	Tuerca hexagonal M10.....	12	6
G	Perno hexagonal M8x35	4	2
	Arandela 8.....	8	4
	Tuerca hexagonal M8	4	2
H	Perno hexagonal M10x25.....	2	2
I	Manual	1	1

Herramientas necesarias para el



Descripción

Dos (2) llaves de 16mm o llaves ajustables

Desembalaje y limpieza

1. Retire cuidadosamente todo el contenido de la caja de envío. Antes de desechar cualquier material de embalaje, use la lista de contenido para verificar que todas las partes estén presentes. Coloque las partes en una superficie protegida para facilitar su identificación y ensamblaje. Si falta alguna parte, o si alguna parte está rota, llame al Servicio al cliente de RIKON (877-884-5167) tan pronto como sea posible para pedir reemplazos.
2. Informe a su distribuidor local acerca de cualquier daño durante el envío. Tome fotografías para posibles reclamaciones de seguro.
3. Ponga el material de embalaje y la caja de envío a un lado. No deseche el material de embalaje hasta que haya terminado el ensamblaje de la plataforma.

Proposición 65 de California ADVERTENCIA:



ADVERTENCIA: Perforar, aserrar, lijar o trabajar madera con máquinas pueden exponerle a polvo de madera, una sustancia conocida por el Estado de California como causante de cáncer. Evite inhalar polvo de madera o utilice una máscara contra polvo u otras medidas de protección personal.

Para mayor información visite www.P65Warnings.ca.gov/wood

ENSAMBLAJE

Ensamblaje de la base en la columna

1. Ubique una base (Parte #14) y una columna (#5).
2. Instale dos pernos hexagonales (#18) con dos arandelas (#10) a través de la brida inferior de la columna, hasta introducirlos en la base.
3. Añada dos arandelas (#10) y dos tuercas hexagonales (#9) a los pernos, debajo de la base, para fijar la columna en posición. FIG. 1.
4. Repita los pasos 1 a 3 para ensamblar el segundo montaje de base y columna.

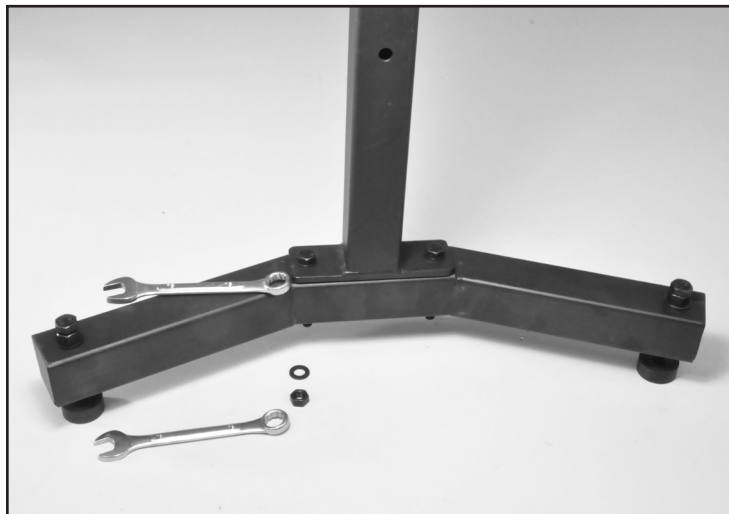


FIG. 1

Instalación de los soportes de la extensión en el montaje de base y columna

1. Asegúrese que las patas curvas de los dos montajes de base y columna apunten hacia afuera, en direcciones opuestas.
2. Fije el soporte de extensión interior (#6) a la parte interior del montaje de base y columna izquierdo.
 - Instale dos pernos (#18) y dos arandelas (#10) a través de la columna hasta introducirlos en la brida del soporte de extensión interior.
 - Añada dos arandelas (#10) y dos tuercas hexagonales (#9) a los pernos, a través de la brida del soporte de extensión interior, para fijar el soporte en posición. FIG. 2.
3. Como se hizo en el paso 2 arriba, fije el soporte de extensión exterior (#8) a la parte interior del montaje de base y columna derecho. La extensión exterior es más grande que la extensión interior y tiene dos tuercas soldadas al extremo abierto.
 - Instale dos pernos (#18) y dos arandelas (#10) a través de la columna hasta introducirlos en la brida del soporte de extensión exterior.
 - Añada dos arandelas (#10) y dos tuercas hexagonales (#9) a los pernos, a través de la brida del soporte de extensión exterior, para fijar el soporte en posición. FIG. 3.



FIG. 2



FIG. 3

ENSAMBLAJE

Conexión y ajustes de los soportes de la extensión

1. Introduzca el soporte de extensión interior (#6) en el soporte de extensión exterior (#8).
2. Introduzca dos pernos (#7) en las tuercas hexagonales que se encuentran soldadas al soporte de extensión exterior (#8). FIG. 4, A.
3. Apriete las tuercas con la mano, por el momento. Asegure las tuercas después de que se haya determinado el largo del mini-torno Véase la página 6.

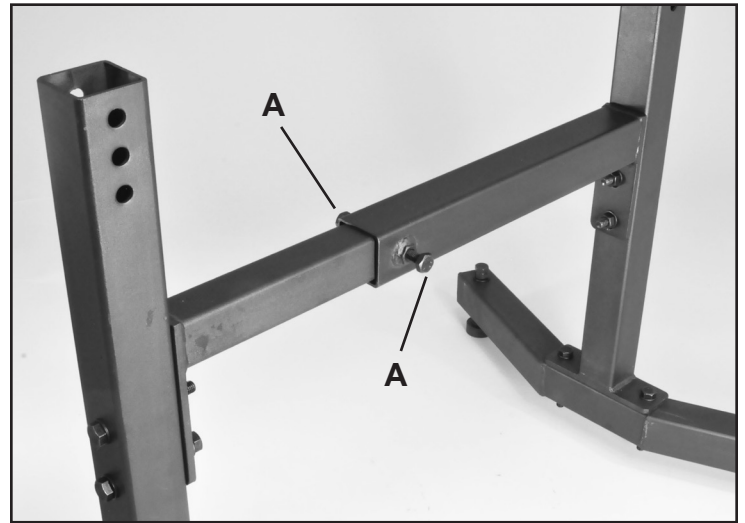


FIG. 4

AJUSTES

Determinar la altura adecuada para el torno

1. Instale los soportes de montaje (#3) en la parte superior de las dos columnas (#5) con dos pernos (#18) y dos arandelas (#10). FIG. 5.

Añada dos arandelas (#10) y dos tuercas hexagonales (#9) a los pernos. Apriete las tuercas con la mano, por el momento, hasta que se haya determinado la altura adecuada para el torno en los pasos 2 a 4 a continuación.

2. Para empezar, mida la distancia desde la base del torno hasta el punto de la punta giratoria. FIG. 6.

3. Luego, con el brazo doblado a 90°, mida la distancia desde el codo hasta el piso.

4. Reste la medida de la altura del torno de la medida de la altura del codo. El resultado representa la altura aproximada a la que se debería fijar la placa superior (#3) en la plataforma del torno.

Ejemplo: 45" (del codo al piso) - 14.5" (de la base a la punta giratoria) = 30.5" (la altura de la plataforma).



FIG. 5

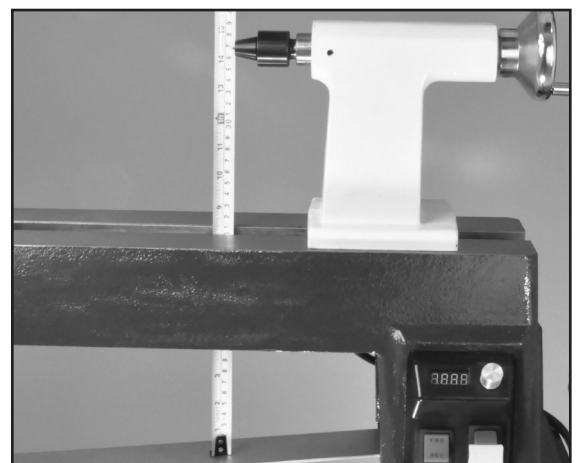


FIG. 6

AJUSTES

Ajustes por el largo del torno

Se puede ajustar el largo de la plataforma de torno 70-920 para acomodar una variedad de marcas y modelos de tornos que son de largos variados. Véase la página 2 para información relativa a los largos de expansión de la plataforma.

1. Mida el largo del torno desde el centro de un agujero de perno hasta el centro del otro agujero de perno.
2. Afloje los dos pernos de bloqueo (#7) en el soporte de extensión exterior (#8). Deslice los soportes de columna hacia adentro o hacia afuera hasta llegar al largo deseado, midiendo desde los agujeros de la placa del soporte de montaje derecho (#3) hasta los agujeros de la placa superior del soporte de montaje izquierdo.
3. Una vez que se haya fijado el largo, apriete los dos pernos de bloqueo (#7) que se aflojaron en el paso 2.



FIG. 7

Nivelar la plataforma del torno

1. En la base, afloje la tuerca hexagonal de bloqueo (#12) de la pata que se encuentra en el perno hexagonal (#11). Para esto, se necesitará una llave ajustable o una llave de 18mm.
2. Ajuste el perno hexagonal de nivelación y la pata a la altura deseada para nivelar la plataforma.
3. Una vez que tenga la altura indicada, apriete la tuerca hexagonal para conservar el ajuste.

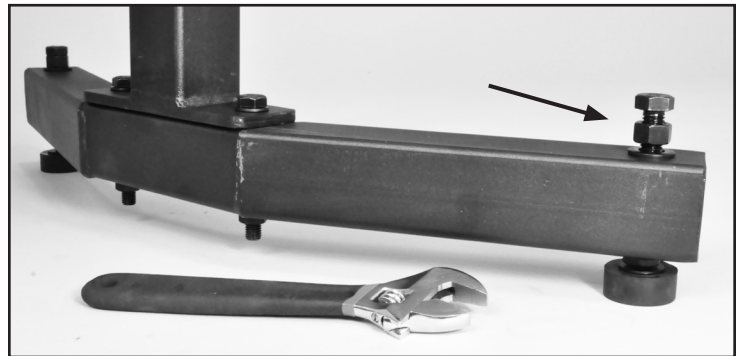


FIG. 8

NOTA: Para asegurar la plataforma de torno en el piso de manera permanente, se pueden eliminar los montajes de patas de la base. Nivele la plataforma con calzas, arandelas, etc., y luego sujétela al piso con tirafondos u otros pasadores (no se incluyen) a través de los agujeros en la base.

MANTENIMIENTO

¡PRECAUCIÓN! ANTES DE LIMPIAR O REALIZAR TRABAJO DE MANTENIMIENTO, DESENCHUFE EL TORNO DE LA FUENTE DE ALIMENTACIÓN (TOMACORRIENTE). NUNCA UTILICE AGUA O PRODUCTOS ACUOSOS PARA LIMPIAR LA PLATAFORMA DE TORNO.

1. Debería revisar los pernos de la plataforma periódicamente, apretándolos cuando sea necesario.
2. Asegure que la plataforma de torno esté nivelada y segura antes de comenzar a torner.
3. Elimine aserrín y astillas de la plataforma después de cada uso.

ENSAMBLAJE

Extensión de plataforma opcional 70-913

Instalación de la extensión de plataforma de torno opcional

La extensión de plataforma de torno se usa, por lo general, para soportar un torno alargado con una extensión de bancada. Sin embargo, se puede usar de varias otras maneras, tal como para soportar una mesa de accesorio (no se incluye) para herramientas de torneado, papel de lija, materiales de acabado, una amoladora, o un sistema de afilado.

1. Para comenzar el ensamblaje de la extensión de plataforma, repita los pasos de la sección «Ensamblaje de la base en la columna,» que se encuentra en la página 4.
2. Repita los pasos de la sección de «Instalación de los soportes de la extensión en el montaje de base y columna,» también en la página 4.
3. Afloje y elimine las dos tuercas hexagonales (#9), las arandelas (#10) y los pernos (#18) del soporte de columna (#5) de la plataforma de torno en el lado derecho de la plataforma.
4. Instale el soporte de extensión interior (#6) de la extensión de plataforma en la parte exterior del soporte de columna de la plataforma. FIG. 9. Los dos pernos (#18) de la plataforma unirán el soporte exterior (#8) y el soporte interior (#6) de la plataforma de extensión al mismo momento.
5. Repita los pasos de «Conexión y ajustes de los soportes de la extensión» que se encuentran en la página 5 para volver a ensamblar la plataforma de torno.
6. Repita los pasos de «Determinar la altura indicada para el torno» de la misma página 5 para la plataforma de torno.
7. Luego, ajuste por la distancia de la bancada según las instrucciones de «Ajustes por el largo del torno» en la página 6. La plataforma debería estar ajustada, de nuevo, para soportar el torno.
8. Una la extensión de plataforma de torno a la plataforma con la ferretería proporcionada. FIG. 10.
9. Determine y fije la altura de la extensión de plataforma según la altura de la plataforma. Véase la página 5.



FIG. 9

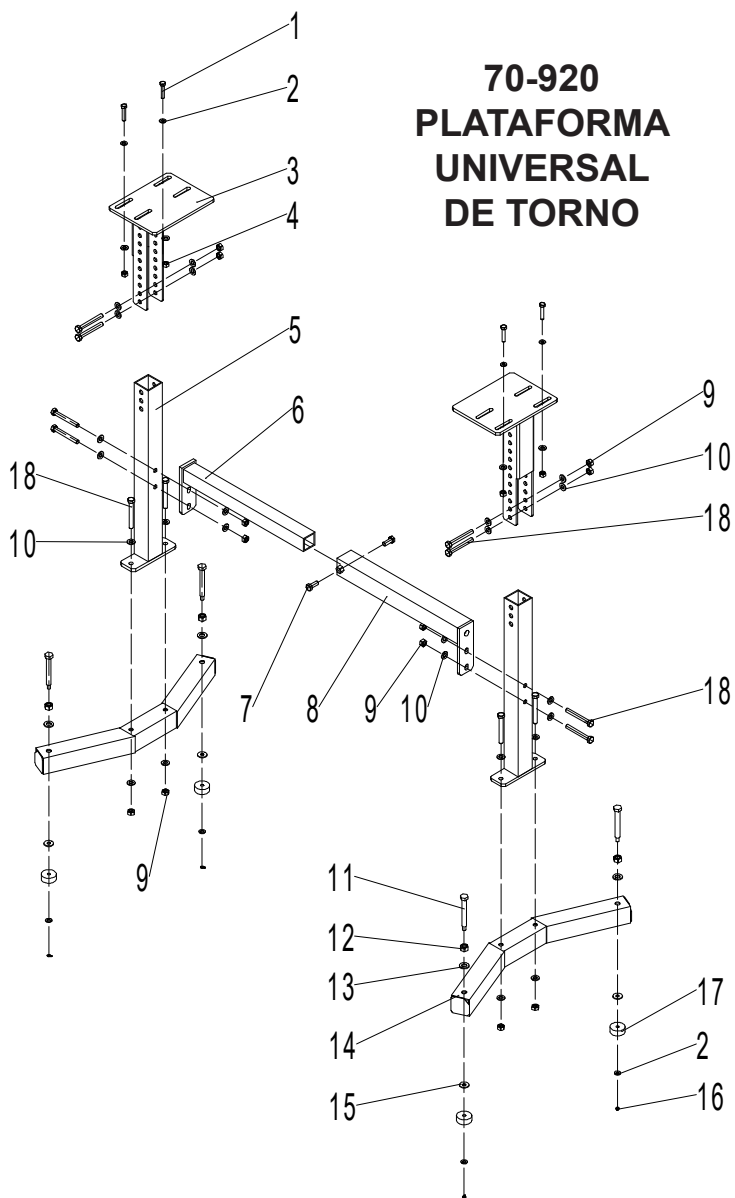


FIG. 10

10. Mida y fije la distancia de la extensión de plataforma desde el extremo derecho de la plataforma de torno de manera que acepte la extensión de bancada que está unida al extremo derecho del torno. Véase la página 6.
11. Nivele la extensión de plataforma según las instrucciones de la página 6.
12. Ahora, la plataforma con extensión de plataforma está ajustada para montar el torno con la extensión de bancada con la ferretería de montaje proporcionada (#1, 2, 3 & 4).
NOTA: Si los agujeros taladrados en las placas de soporte de montaje no cuadran con la extensión de bancada o la máquina, se pueden taladrar en las placas de acero para hacer agujeros nuevos.

LISTA DE PARTES para 70-920 y 70-913

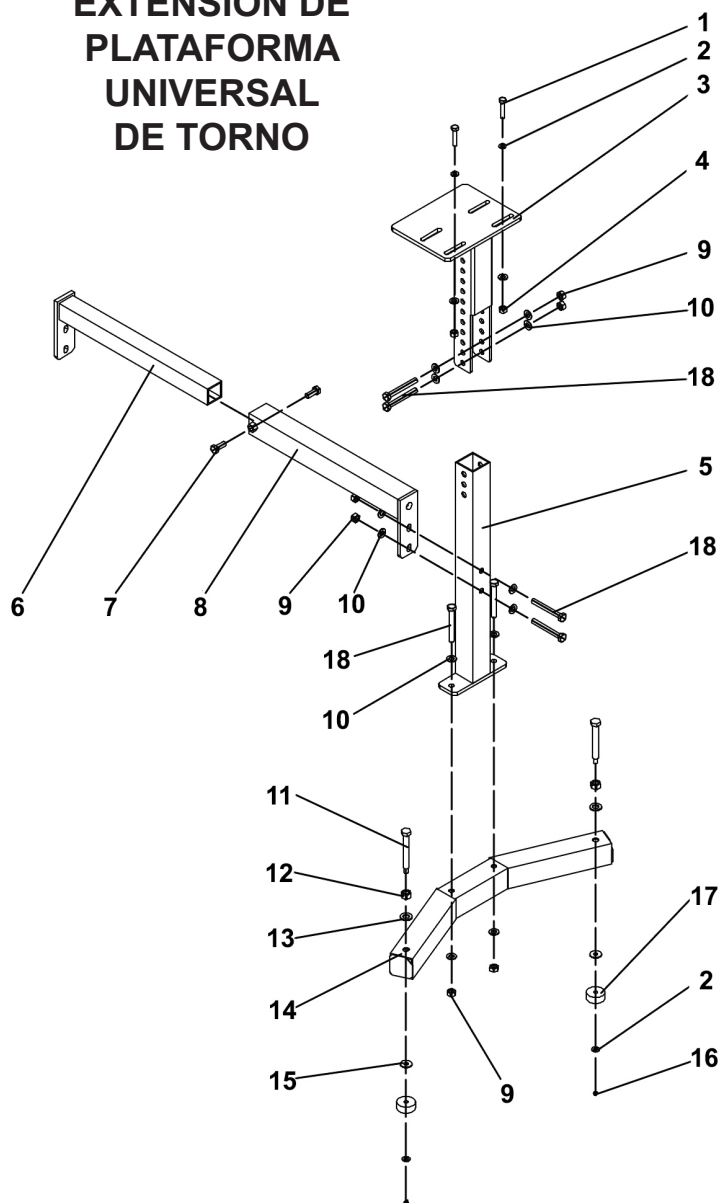
70-920 PLATAFORMA UNIVERSAL DE TORNO



NOTA: Por favor, refiérase al Número del fabricante cuando llama para pedir Partes de reemplazo.

Para las Partes cubiertas por la Garantía, se necesitará el número de serie de su máquina.

70-913 EXTENSIÓN DE PLATAFORMA UNIVERSAL DE TORNO



LISTA DE PARTES para 70-920 y 70-913

NÚM. DE DIAG.	DESCRIPCIÓN	NÚM. DE FABRICANTE	NÚM. DE DIAG.	DESCRIPCIÓN	NÚM. DE FABRICANTE
1	Perno hexagonal M8x35	P70-910-1	10	Arandela 10,5	P70-910-10
2	Arandela 8	P70-910-2	11	Perno hexagonal M12x96	P70-910-11
3	Placa superior y soporte	P70-910-3	12	Tuerca hexagonal M12x1.75	P70-910-12
4	Tuerca hexagonal M8	P70-910-4	13	Arandela 13	P70-920-13
5	Columna	P70-910-5	14	Base	P70-920-14
6	Barra de apoyo (interior)	P70-910-6	15	Arandela 8,5	P70-920-15
7	Perno hexagonal M10x25	P70-910-7	16	Anillo de retención 8	P70-910-16
8	Barra de apoyo (exterior)	P70-910-8	17	Pata	P70-910-17
9	Tuerca hexagonal M10	P70-910-9	18	Perno hexagonal M10x80	P70-910-18